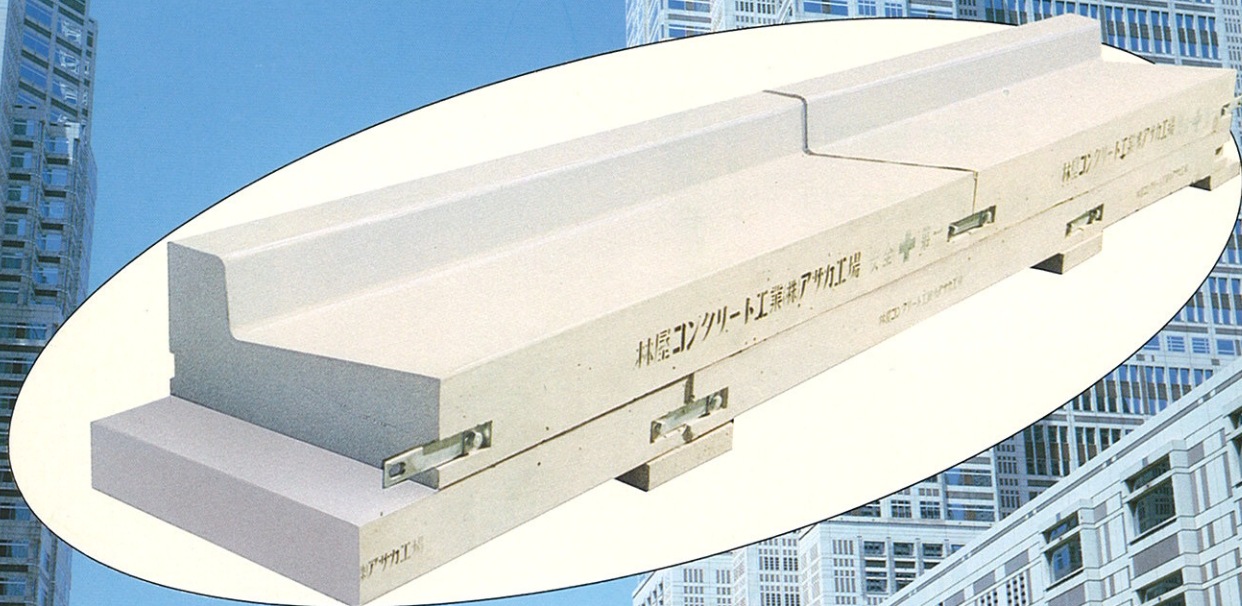


プレキャスト街きよ



林屋コンクリート工業株式会社

プレキャスト街きよは現場打ち部分を全て 製品化し、工期短縮・省力化・夜間作業等 時代のニーズに応じた製品です。

特 長

- ① 一体製品の為、縁石部のズレ、転倒がない。
- ② 生コンクリート現場打ちが不要の為、即日復旧が可能です。
- ③ 基礎ベースも製品化した事によって上部ブロックの不陸が生じにくい。
- ④ 隣合うブロックをプレートで連結する為ズレが生じにくい。
- ⑤ 環七、その他主要都道で豊富な施工実績があります。

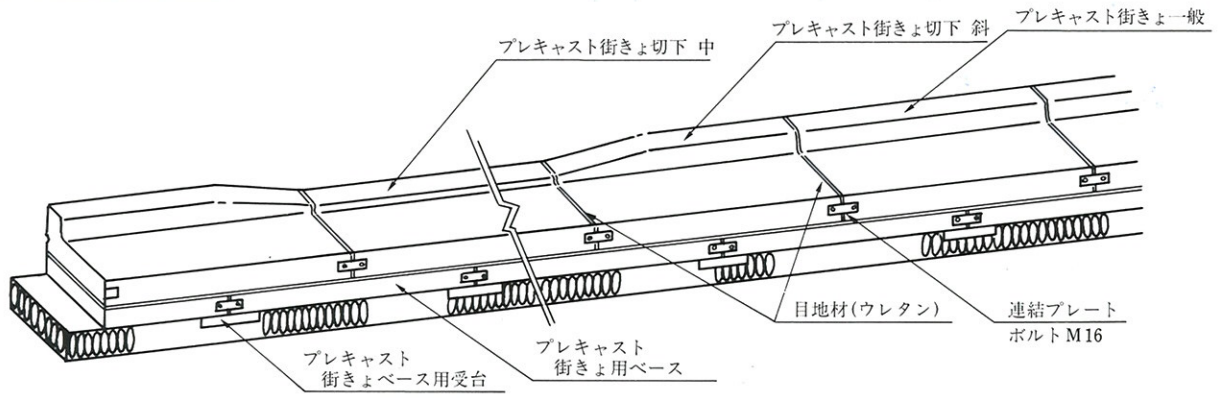


【新宿副都心施工例】

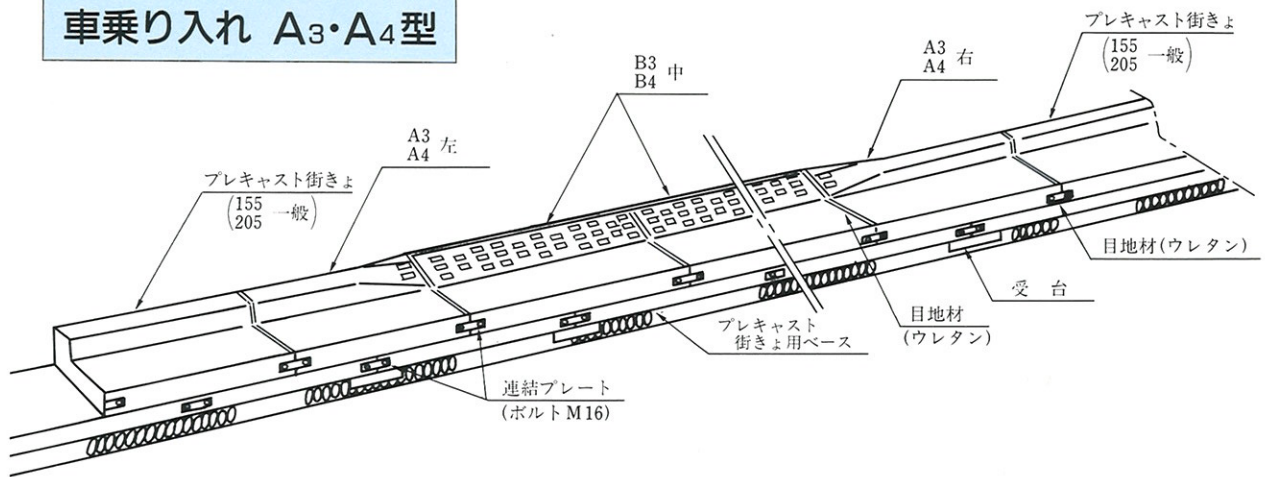


敷設図

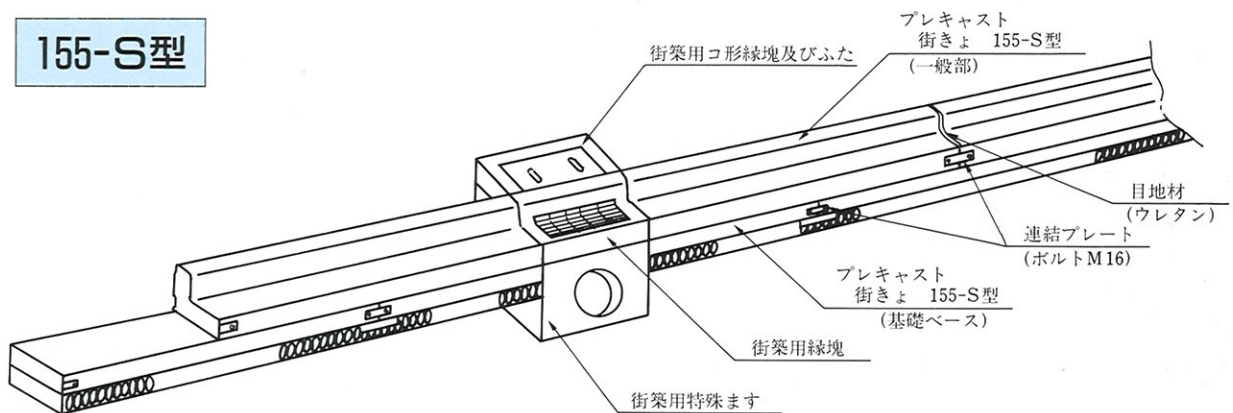
155型・205型



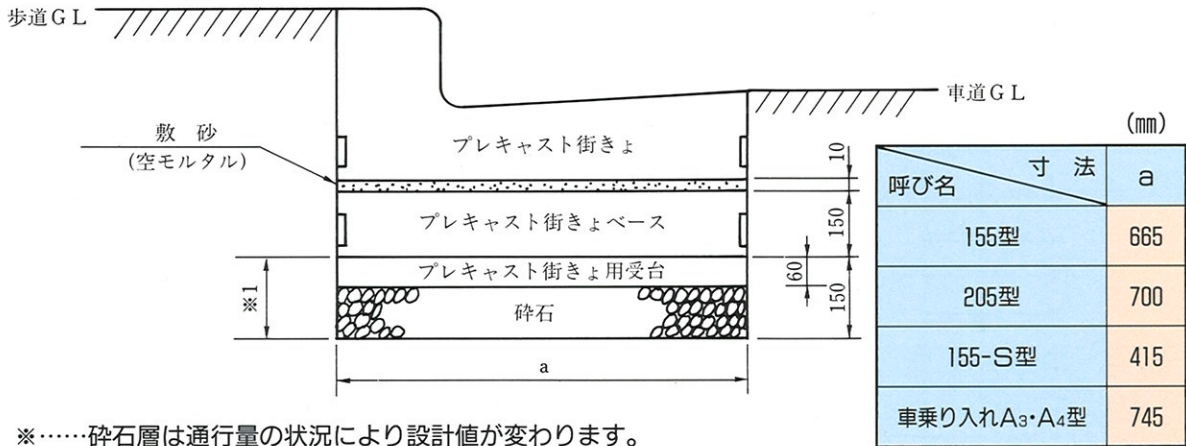
車乗り入れ A3・A4型



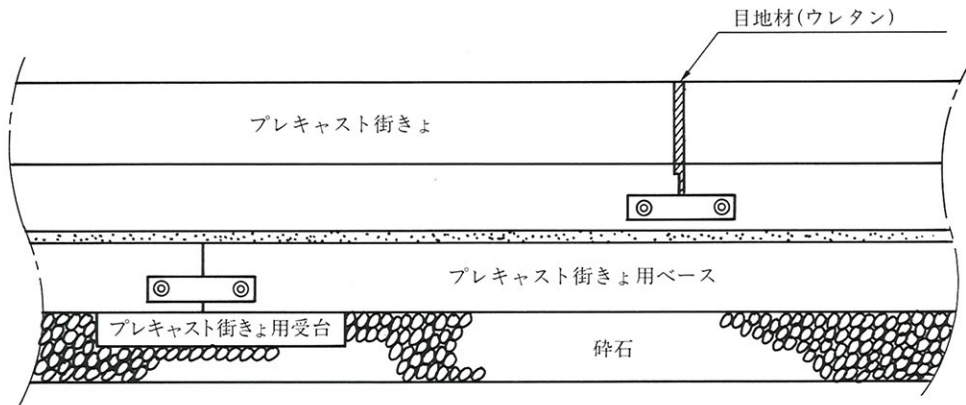
155-S型



施工資料



※……砕石層は通行量の状況により設計値が変わります。



注) ……プレキャスト街きよとプレキャスト街きよ用ベースは互い違いになるよう設置して下さい。

材料表 ※砕石はH-150での参考数値です。

100m当り

呼び名	材料名 単位	砕石	敷砂	プレキャスト街きよ	プレキャスト街きよ用ベース	受台
		m ³	m ³	個	個	個
155型		9.98	0.67	50	50	51
205型		10.50	0.70	50	50	51
155-S型		6.23	0.42	50	50	51
車乗り入れA ₃ ・A ₄ 型		11.18	0.75	55.5	50	51

据え付歩掛表

呼び名	項目	労力(人)				トラッククレーン・ラフター 日数	トラッククレーン 吊り (t)
		世話人	特殊作業員	普通作業員	計		
155型		3.5	3.5	7.5	13.5	2.0	4.0~4.9
205型		3.5	3.5	7.5	13.5	2.0	4.0~4.9
155-S型		3.5	3.5	7.5	13.5	2.0	4.0~4.9
車乗り入れA ₃ ・A ₄ 型		3.5	3.5	7.5	13.5	2.0	4.0~4.9

施工手順



①基礎 (クラッシャー転圧)



②ベースブロック吊り降し



③ベースブロック据付け



④プレキャスト街きよ吊り降し



⑤プレキャスト街きよ据付け (転圧)



⑥連絡プレート取り付け



専用吊り金具



⑦据付け完了

プレキャスト街きよ

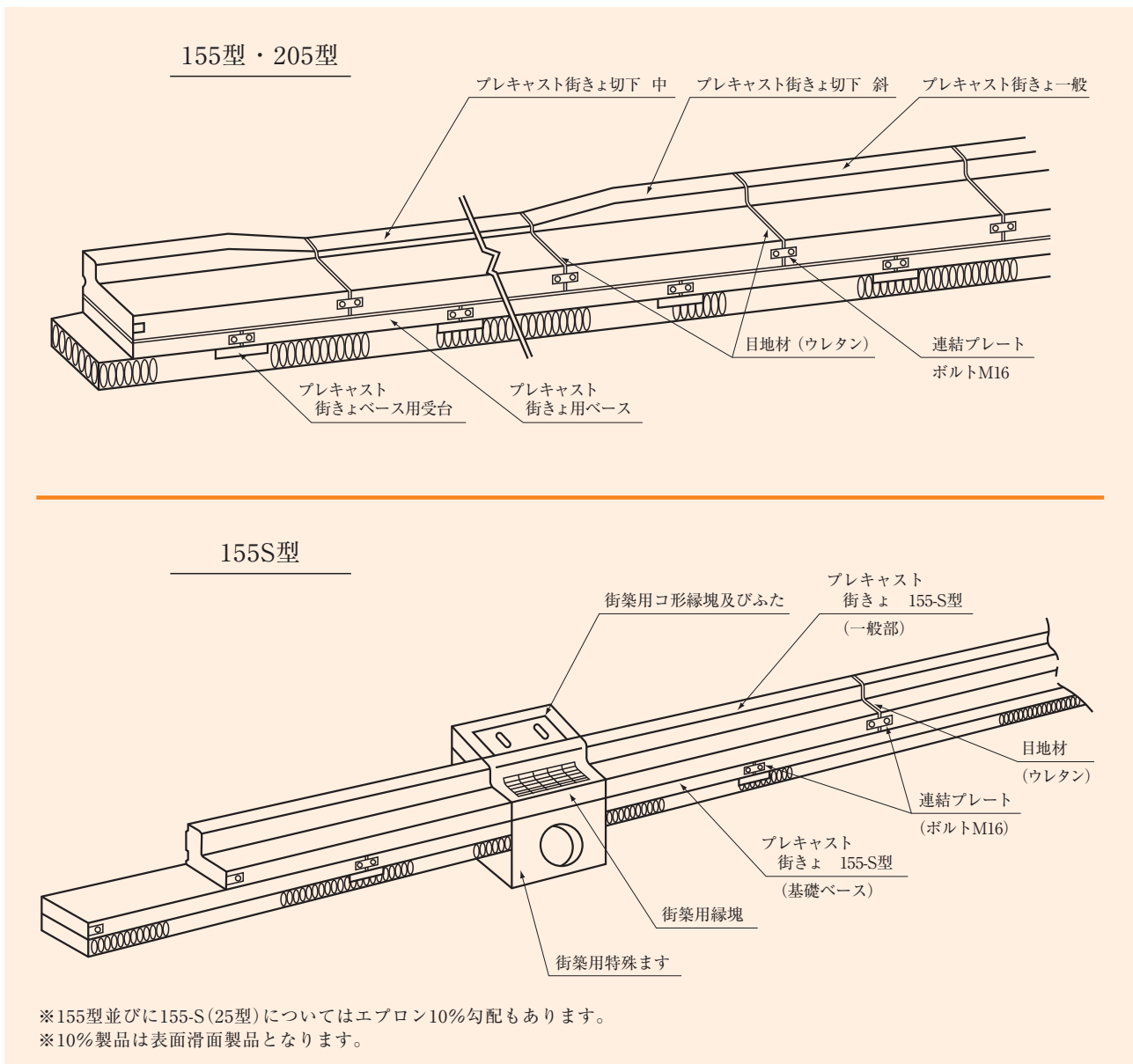
特 長

- ① 一体製品の為、縁石部のズレ、転倒がない。
- ② 生コンクリート現場打ちが不要の為、即日復旧が可能です。
- ③ 基礎ベースも製品化した事によって上部ブロックの不陸が生じにくい。
- ④ 隣合うブロックをプレートで連結する為ズレが生じにくい。
- ⑤ 環七、その他主要都道で豊富な施工実績があります。

※ 納入実績についてはホームページをご覧ください。

施 工 図

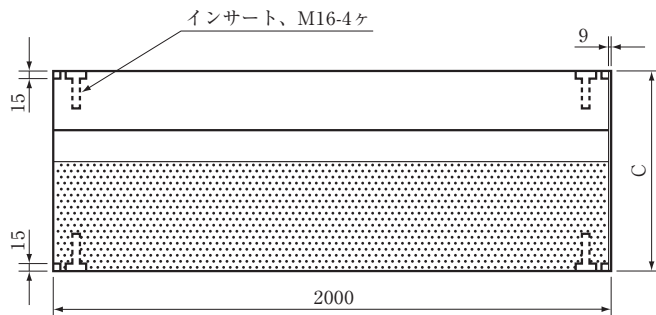
※ 本体とベースは継目をずらして施工します。



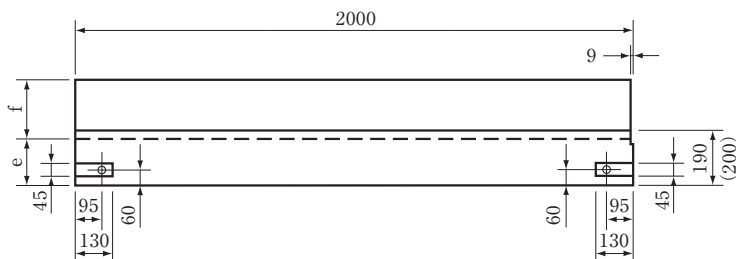
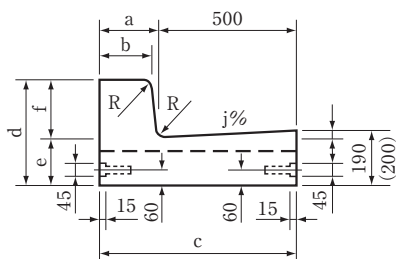
プレキャスト街きょ (155型・205型)

※ 10%勾配の製品はエプロン部滑面です。

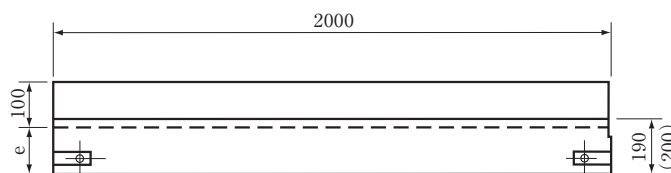
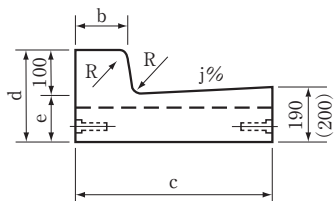
※ () 内寸法は、155型10%勾配製品を表わします。
 ※ プレキャスト街きょについては別冊カタログあります。



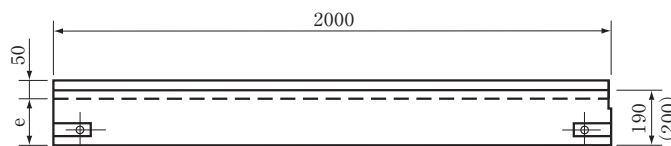
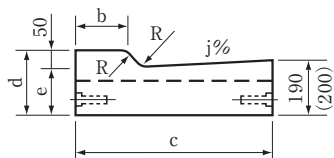
一般用



105用

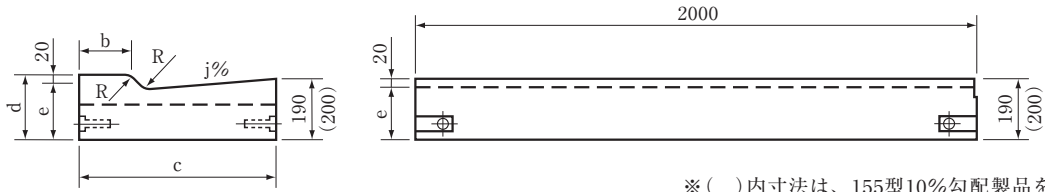


車道用中



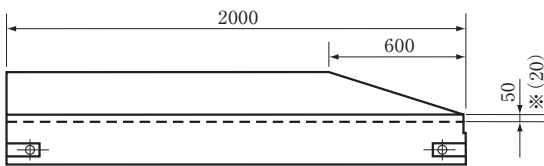
プレキャスト街きよ (155型・205型)

歩道用 中

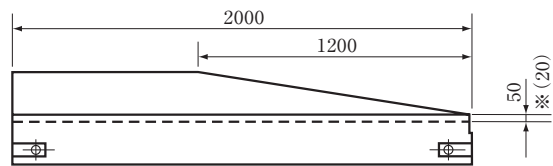


※ () 内寸法は、155型10%勾配製品を表わします。

一本下り右・左(車道・歩道)

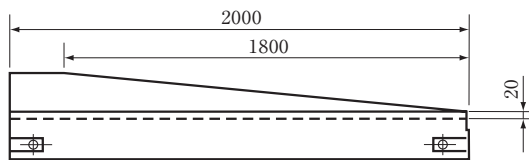


二本下り右・左(車道・歩道)

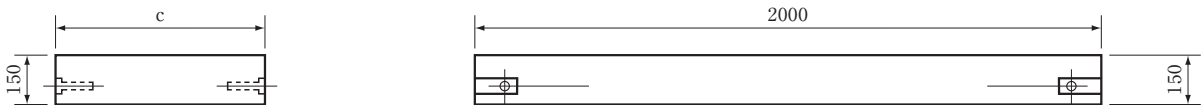


※ () 内寸法は歩道用を表わします。

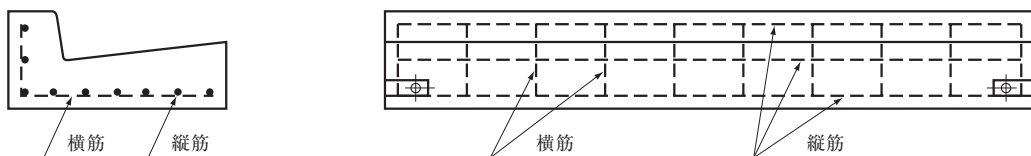
三本下り右・左(歩道)



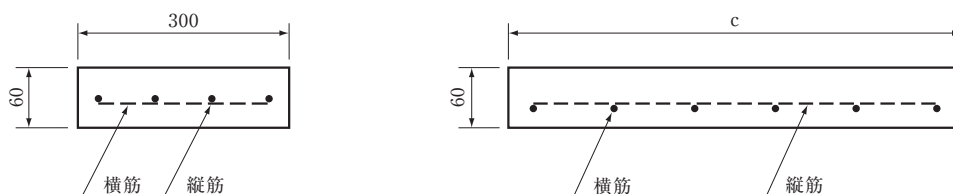
プレキャスト街きよ用ベース



配筋図



受台



プレキャスト街きょ (155型・205型)

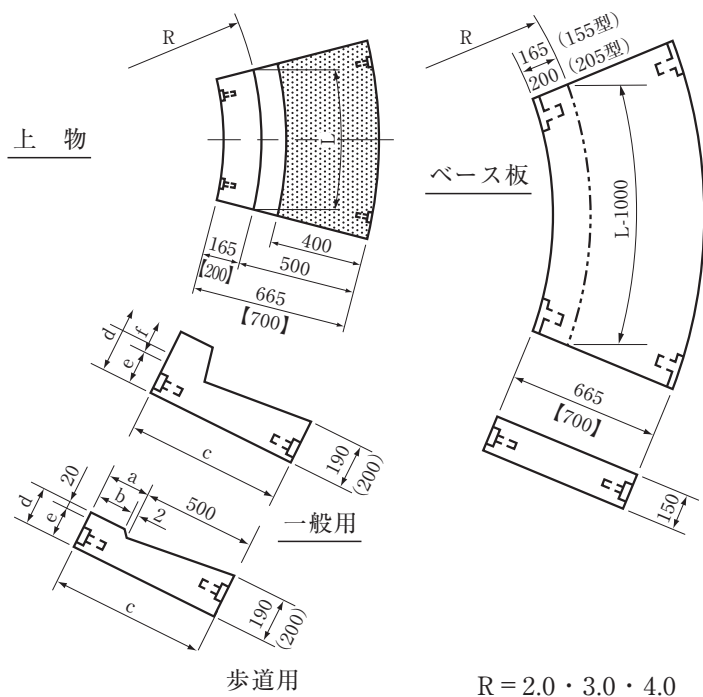
プレキャスト街きょ (155型・205型)

(単位 ㎡/m)

コード番号	呼び名	寸法								配筋		重量 (kg)			
		a	b	c	d	e	f	j (%)	R	縦鉄筋	横鉄筋				
14201	プレキャスト街きょ 一般部用 155型	165	150	665	310 (300)	150	150	6	20	-	-	φ 6-9本	φ 6-10本	647	
	105型		260 (250)		-							610			
14204	車道用中		160		210 (200)	(160)	-					(10)		φ 6-8本	573
14207	歩道用中		163		180 (170)	-	-					-		φ 6-8本	550
14208	ベース	-	-	-	-	-	-	-	-	φ 6-7本	-	475			
14209	ベース用受台	-	-	-	-	-	-	-	-	φ 3.2-4本	φ 3.2-6本	28			
14231	プレキャスト街きょ 一般部用 205型	200	180	700	375	175	200	5	30	-	-	φ 6-9本	φ 6-10本	794	
14234	車道用中		195		225							-		660	
14237	歩道用中		198		195	-	632								
14238	ベース		-		-	-	-					-		-	-
14239	ベース用受台	-	-	-	-	-	-	-	-	φ 3.2-4本	φ 3.2-6本	30			

※()内寸法は10%勾配製品

曲線用プレキャスト街きょ



R = 2.0 · 3.0 · 4.0
5.0 · 6.5 · 8.0m

※10%勾配155型・205型プレキャストはL-1000の製品となります。(エプロン部滑面)

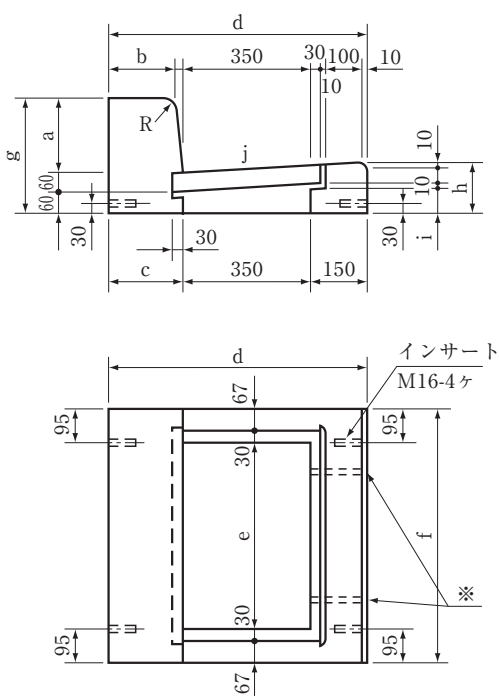
【 】内寸法は205型

()内寸法は10%勾配製品

(単位 ㎡/m)

呼び名	寸法					
	a	b	c	d	e	f
155(一般用)	165	150	665	310 (300)	160	150
155(歩道用)		163		180 (170)		
205(一般用)	200	180	700	375	175	200
205(歩道用)		198		195		

プレキャスト街きょ連結用 縁塊



※水抜き穴タイプも有ります。

街きよます用縁塊

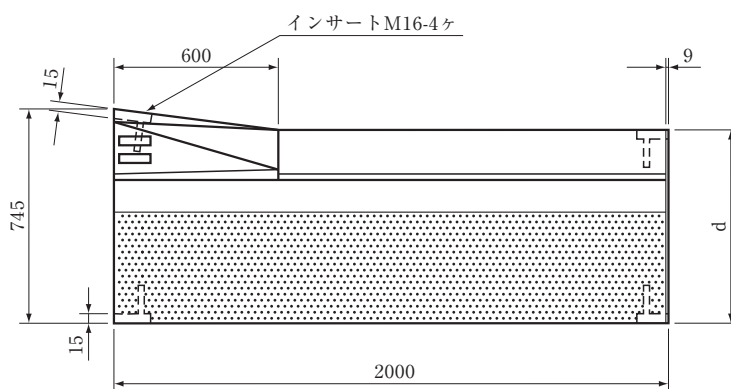
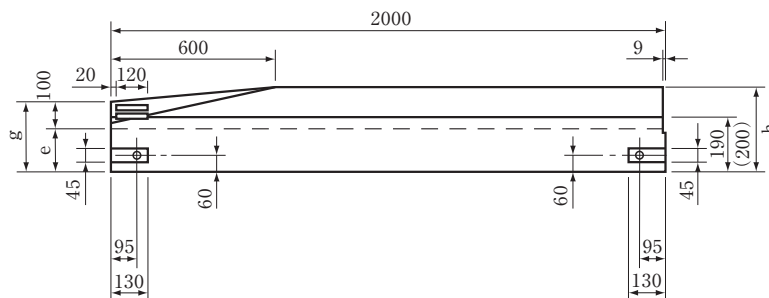
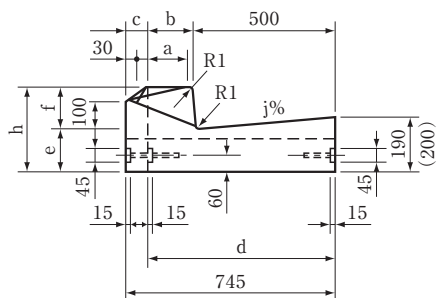
(単位 ㎡/m)

コード番号	呼び名	寸法										
		a	b	c	d	e	f	g	h	i	j %	R
14218	街きよ縁塊 155型	150	150	165	665	406	600	270	170	85	10	20
14701	街きよ縁塊 155型 6%	150	150	165	665	406	600	270	150	71	6	20
14255	街きよ縁塊 205型	200	180	200	700	506	700	320	145	68	5	30

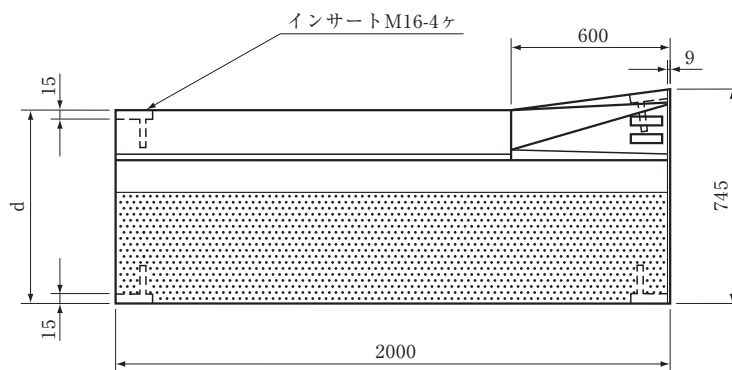
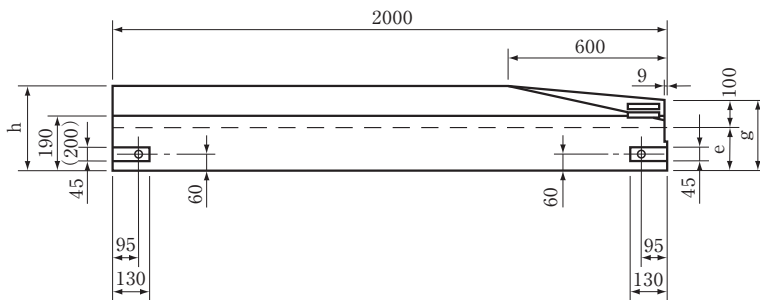
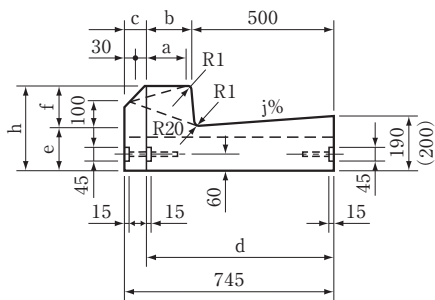
※a寸法が50(車乗り入)、20(歩行者横断)タイプも有ります。

プレキャスト街きよ (車乗り入れ A₃・A₄型)

A₃・A₄ 右



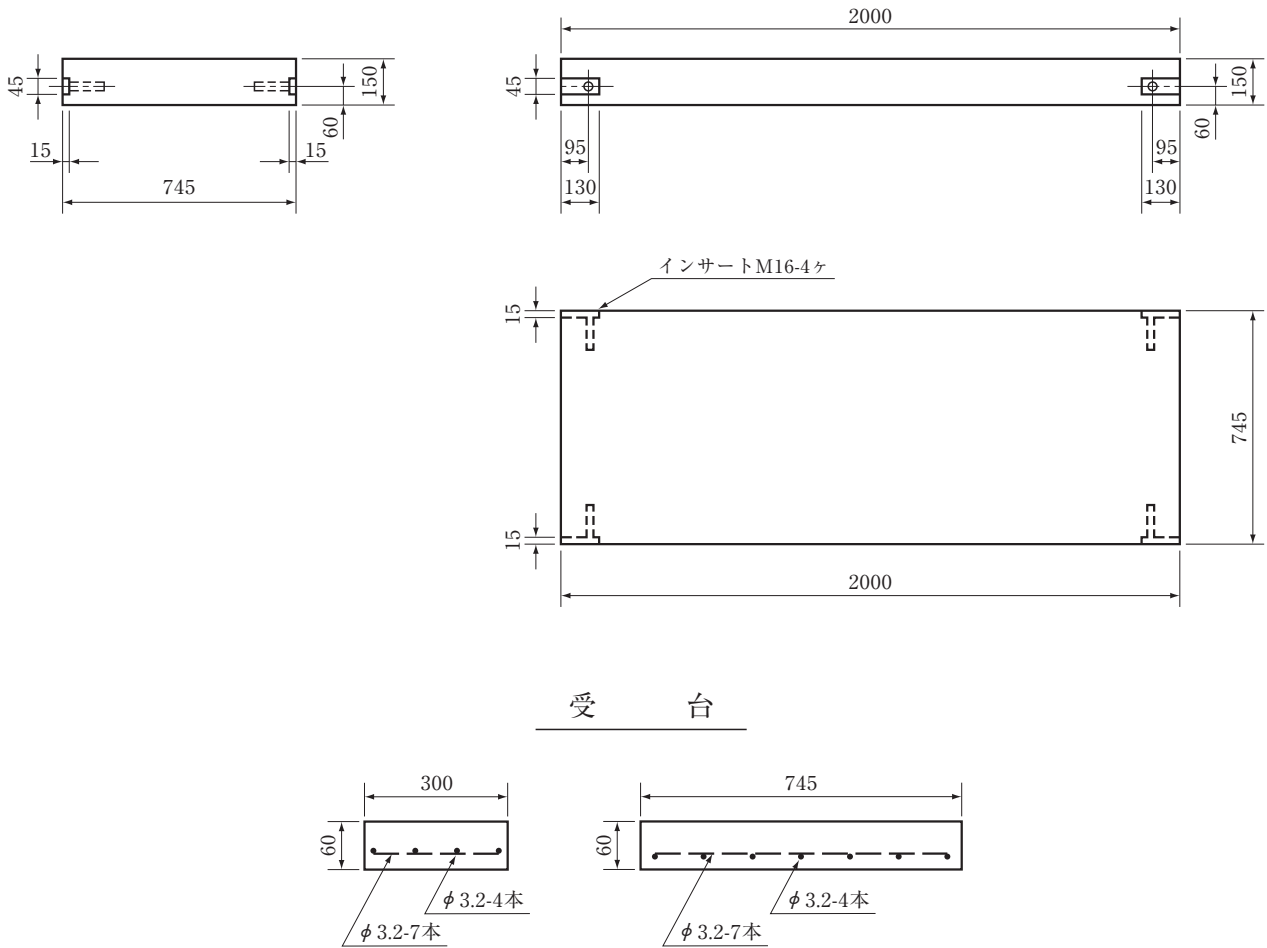
A₃・A₄ 左



※ () 内寸法は10%勾配製品

プレキャスト街きよ (車乗り入れ A₃・A₄型)

プレキャスト街きよ用ベース



受 台

プレキャスト街きよ (車乗り入れA₃・A₄型)

(単位 ㎍)

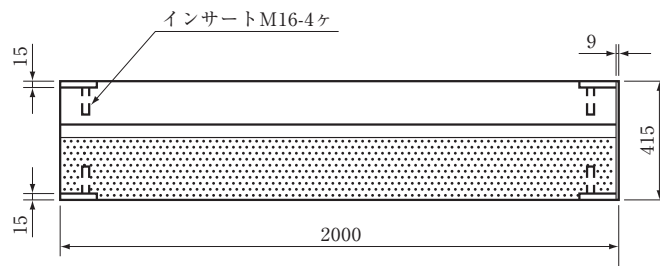
コード番号	呼 び 名	寸 法										重量 (kg)	
		a	b	c	d	e	f	g	h	j%	R ₁		
14222	プレキャスト街きよ 車乗り入れ用 B ₃ 中	-	-	-	-	160 (150)	-	260 (250)	-	-	-	20	596
14220	〃 A ₃ 右	150	165	80	665	160 (150)	150	260 (250)	310 (300)	6 (10)	20	680	
14221	〃 A ₃ 左	150	165	80	665	160 (150)	150	260 (250)	310 (300)		20	680	
14333	〃 B ₄ 中	-	-	-	-	175	-	275	-	5	30	649	
14331	〃 A ₄ 右	180	200	45	700	175	200	275	375	5	30	801	
14332	〃 A ₄ 左	180	200	45	700	175	200	275	375	5	30	801	
13223	プレキャスト街きよ用ベース											536	
14228	〃 〃 受 台											32	

※ () 内寸法は10%勾配製品

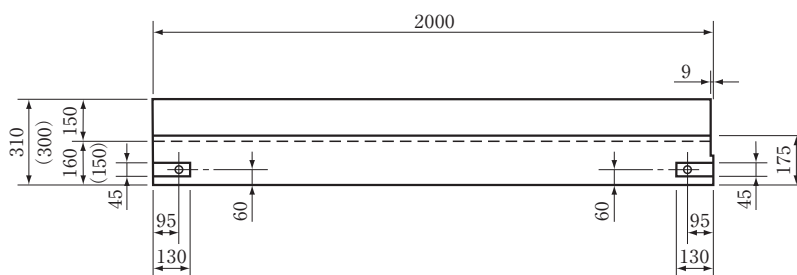
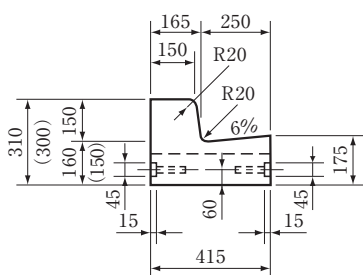
プレキャスト街きょ 155-S (25型)

※ () 内寸法は10%勾配製の寸法です。

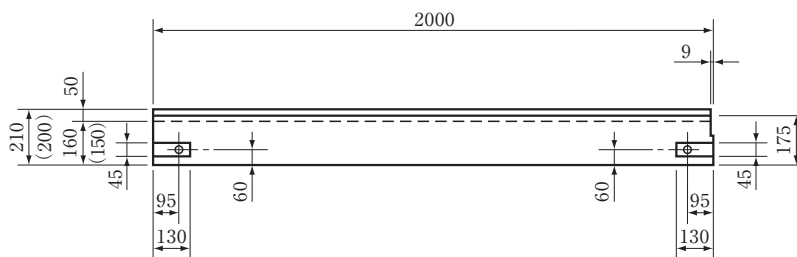
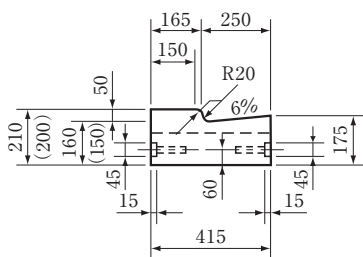
※ 10%勾配の製品はエプロン部滑面です。



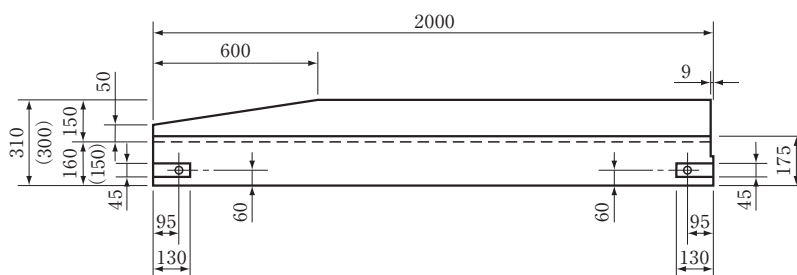
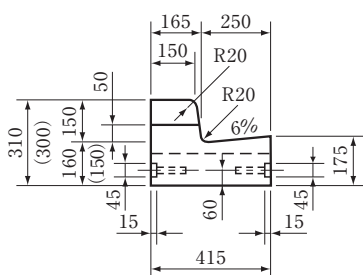
一般用



車道用中



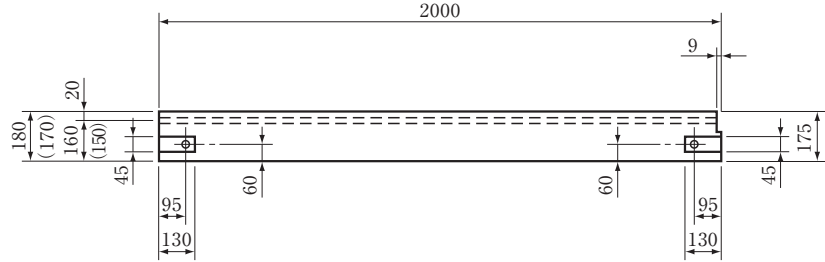
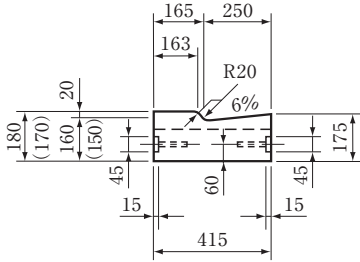
車道用 右・左



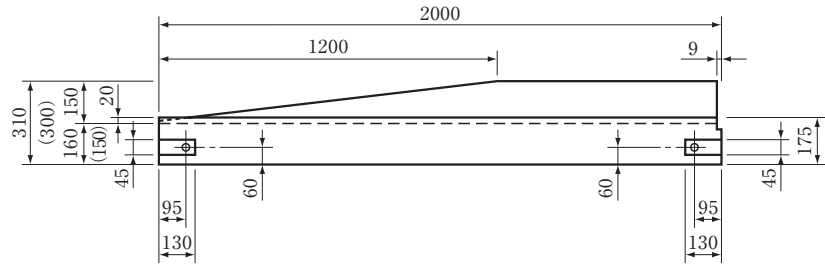
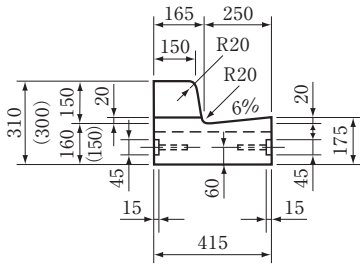
プレキャスト街きよ 155-S (25型)

歩道用 中

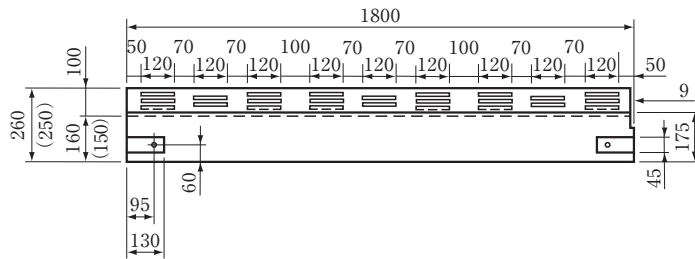
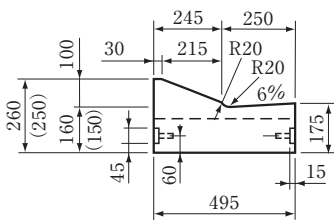
※ 10%勾配の製品はエプロン部滑面です。
 ※ ()内寸法は10%勾配製の寸法です。



歩道用 右・左

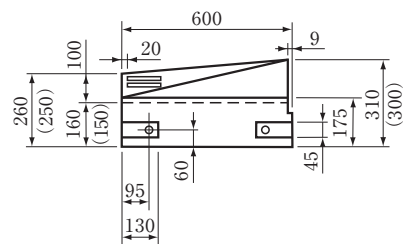
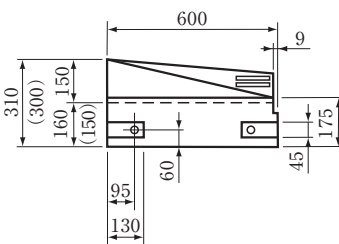
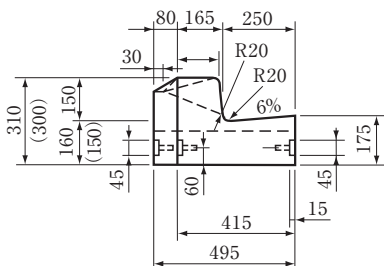


B3型 乗入部



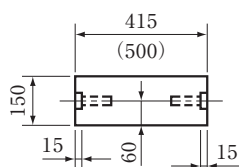
A3型 乗入部 左

A3型 乗入部 右

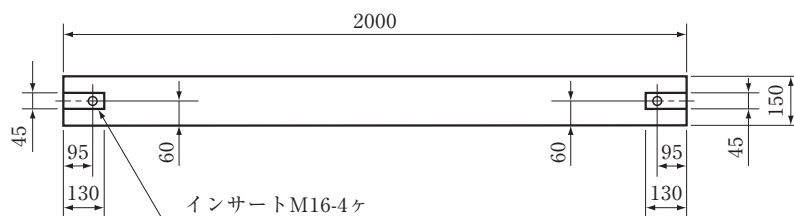


プレキャスト街きょ 155-S (25型)

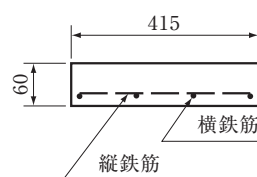
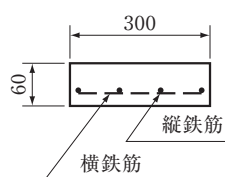
プレキャスト街きょ用ベース



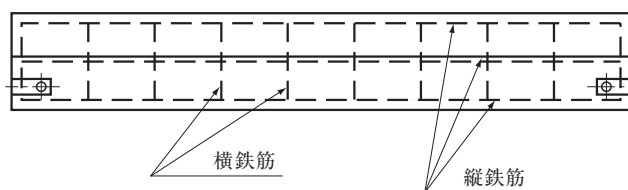
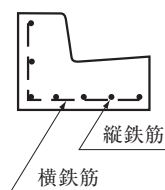
※ () 寸法はB₃・A₃に使用。



受 台



配 筋 図



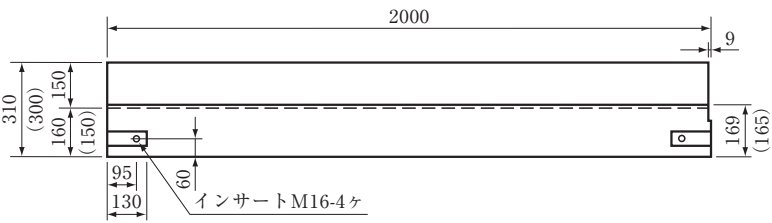
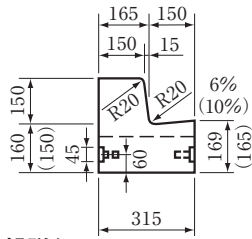
プレキャスト街きょ 155-S型

(単位 m/m)

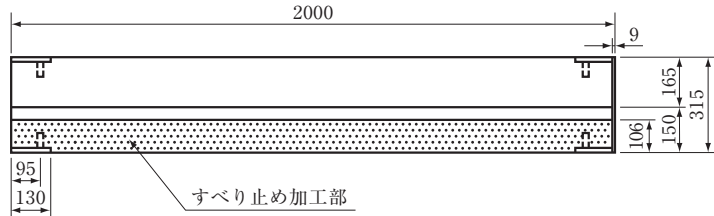
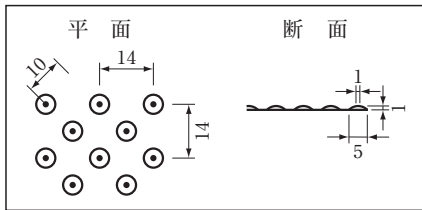
コード番号	呼 び 名	呼 び 寸 法	配 筋		重 量 (kg)
			縦 鉄 筋	横 鉄 筋	
14261	プレキャスト街きょ155-S型 一 般 部	150×415×2000	φ 6- 7本	φ 6- 10本	424
14264	〃 〃 車 乗 入 れ 中	50×415×2000	φ 6- 6本	φ 6- 10本	350
14262	〃 〃 〃 右 左	50/150×415×2000	φ 6- 7本	φ 6- 10本	413
14263					
14267	〃 〃 歩 行 者 乗 入 れ 中	20×415×2000	φ 6- 6本	φ 6- 10本	327
14265	〃 〃 〃 右 左	20/150×415×2000	φ 6- 7本	φ 6- 10本	395
14266					
14268	〃 〃 用 基 礎 ベ ー ス	150×415×2000	φ 6 - 5本	φ 6 - 10本	296
14269	〃 〃 用 受 台	300×415×60	φ 3.2-4本	φ 3.2-4本	18

プレキャスト街きよ (315型)

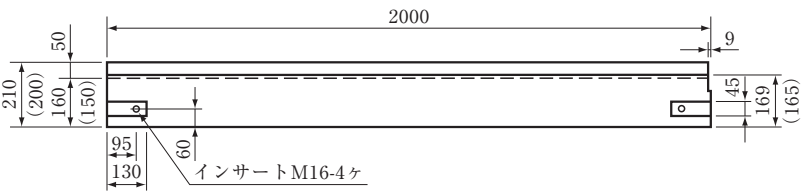
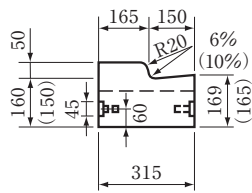
一般用



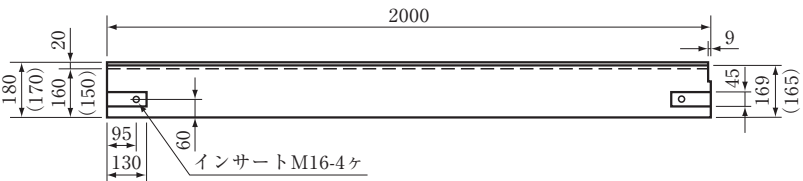
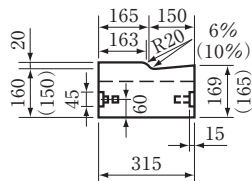
すべり止め加工部詳細



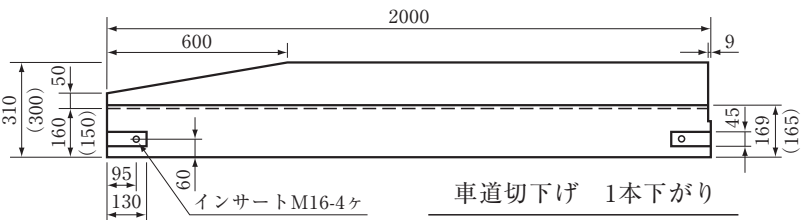
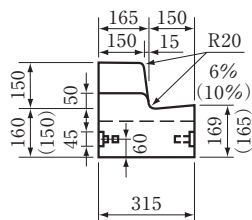
車道用 中



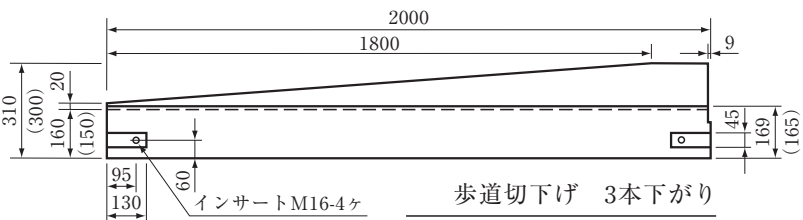
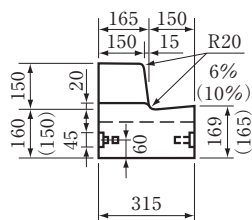
歩道用 中



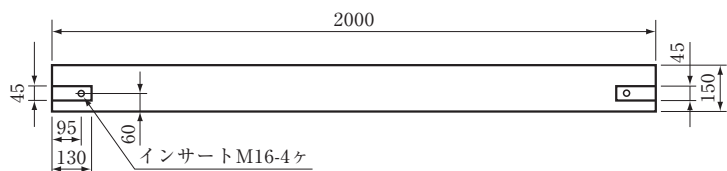
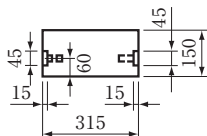
車道用 左・右



歩道用 左・右



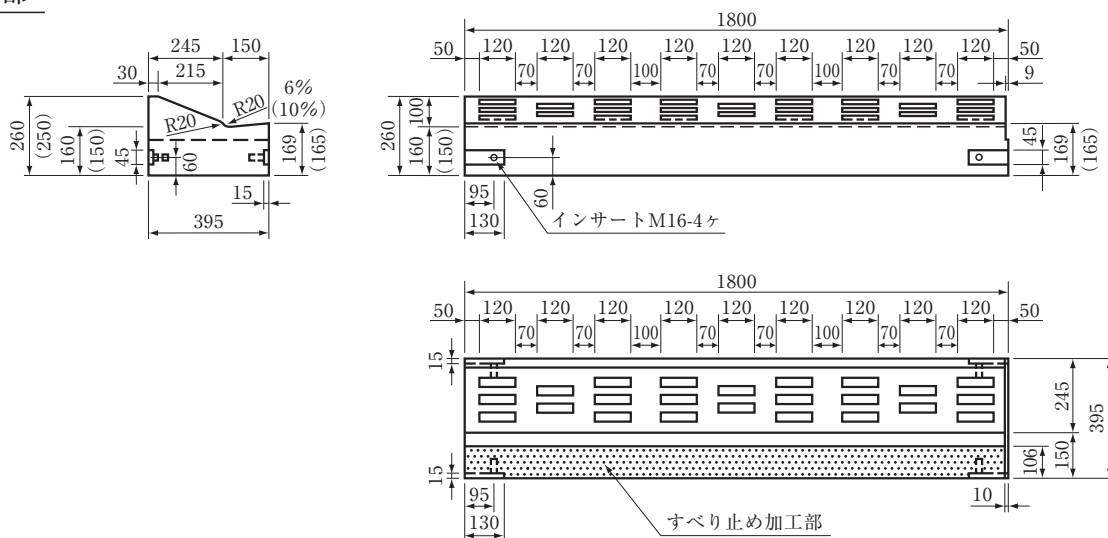
ベース



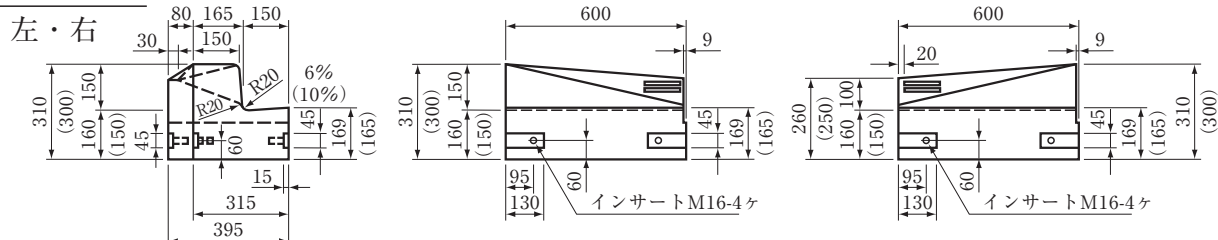
※ () 内寸法10%勾配(滑面)製品もあります。

プレキャスト街きょ (315型)

B3型乗入部

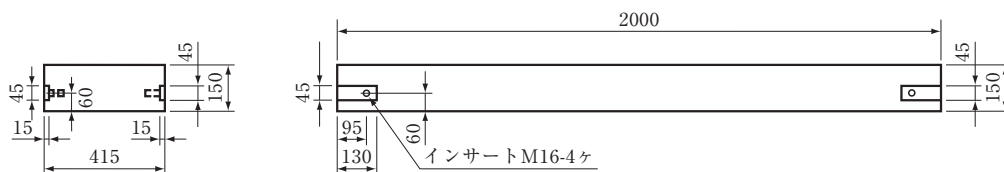


A3型乗入部



A3型・B3型用

ベース



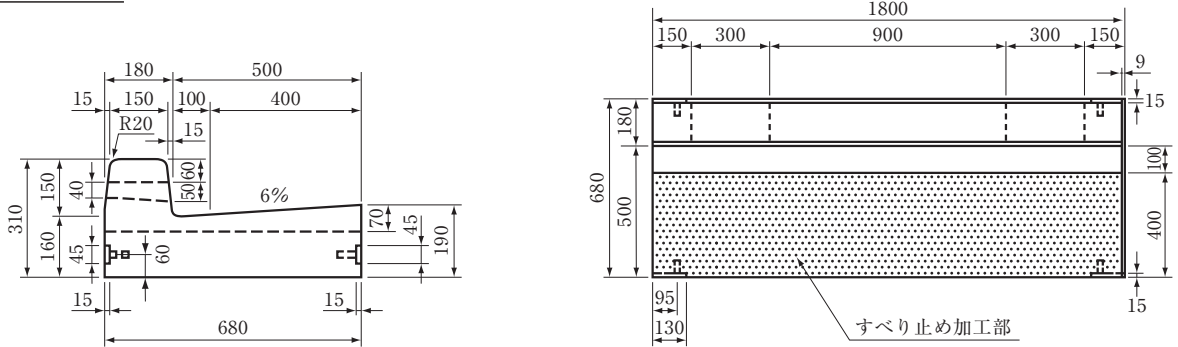
※()内寸法10%勾配(滑面)製品もあります。

プレキャスト街きょ 315型

呼 び 名	呼 び 寸 法 (mm)	配 筋		重 量 (kg)
		縦 鉄 筋	横 鉄 筋	
プレキャスト街きょ 315型 一般部	150×315×2000	φ 6-6本	φ 6-10本	343
〃 〃 車道用 中	50×315×2000	φ 6-5本	φ 6-10本	269
〃 〃 〃 左・右	50/150×315×2000	φ 6-5本	φ 6-10本	332
〃 〃 歩道用 中	20×315×2000	φ 6-5本	φ 6-10本	246
〃 〃 〃 左・右	20/150×315×2000	φ 6-5本	φ 6-10本	328
〃 〃 ベース	150×315×2000	φ 6-4本	φ 6-10本	225
〃 〃 B3型乗入 中	20/100×395×1800	φ 6-7本	φ 6-9本	292
〃 〃 A3型乗入 左・右	20/100×395×600	φ 6-7本	φ 6-4本	149
〃 〃 ベース	150×415×2000	φ 6-5本	φ 6-10本	282

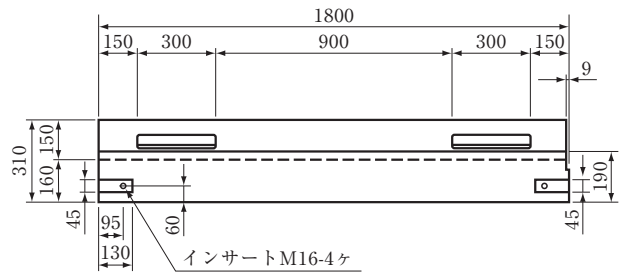
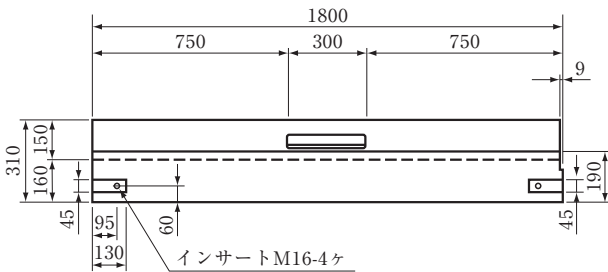
プレキャスト街きよ (155SF型)

一般用



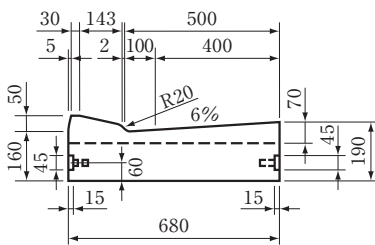
一般部水抜き 1ヶ所
(曲線部用も有り)

一般部水抜き 2ヶ所
(曲線部用も有り)

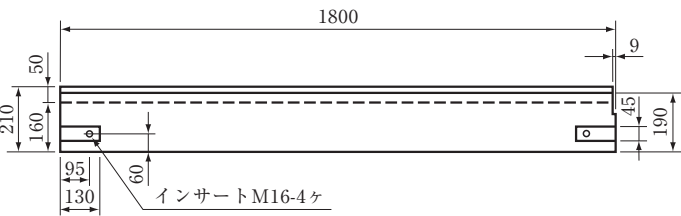


※曲線用はL-600

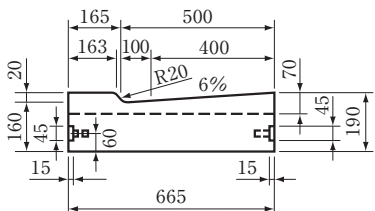
車道用



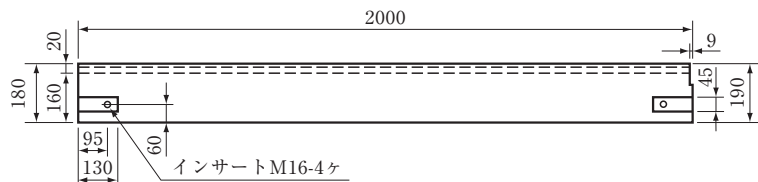
車道切下げ部 SF-1
(直線部用のみ)



歩道用



歩道切下げ部
(曲線部用も有り)

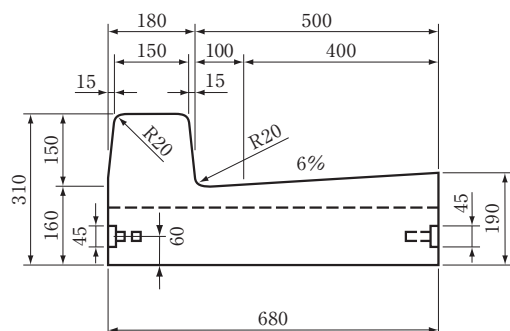


※曲線用はL-600

プレキャスト街きょ (155SF型)

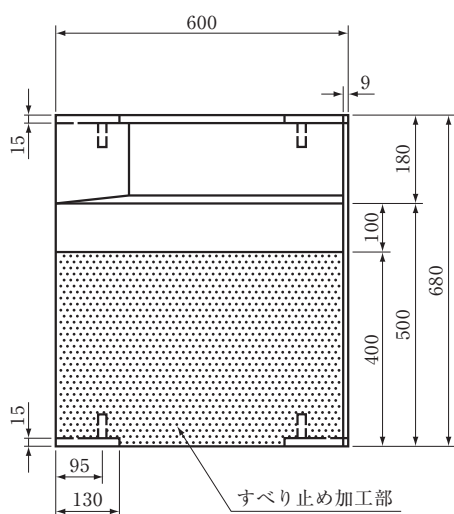
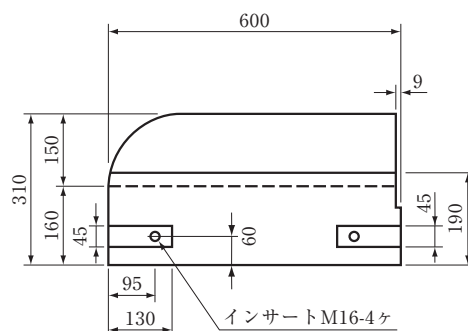
端末 (左・右)

(直線用のみ)



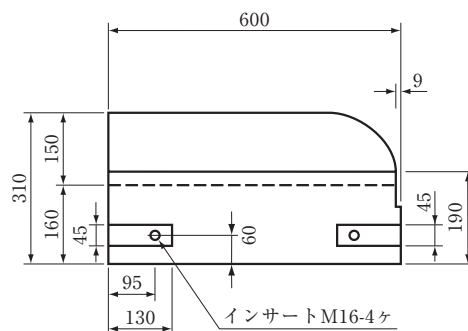
端末 (右)

(直線用のみ)



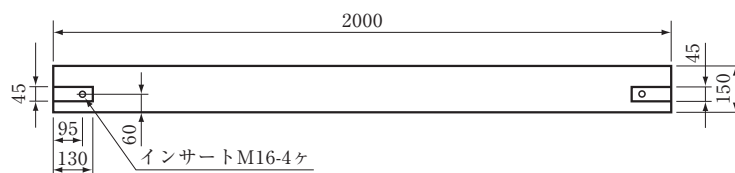
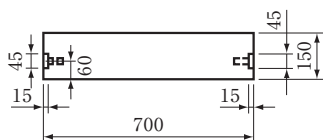
端末 (左)

(直線用のみ)



ベース

(曲線部用もあり)



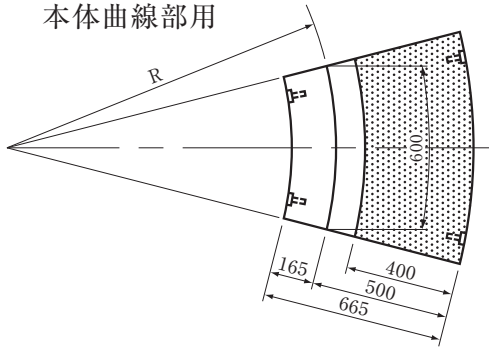
※曲線用はL-1000

プレキャスト街きょ 155SF型

コード番号	呼び名	呼び寸法 (mm)	配筋		重量 (kg)
			縦鉄筋	横鉄筋	
14641・14642	プレキャスト街きょ 155SF型 一般用	150×680×1800	φ 6-9本	φ 6- 9本	645
14643	〃 〃 車乗入れ用	20/50×680×1800	φ 6-8本	φ 6- 9本	525
14612	〃 155型 歩道用	20×665×2000	φ 6-8本	φ 6-10本	550
14644・14645	〃 155SF型 端末部 左・右	150×680× 600	φ 6-9本	φ 6- 4本	197
14238	〃 〃 ベース	150×700×2000	φ 6-7本	φ 6-10本	500

プレキャスト街きよ (155SF型 歩道切下部)

プレキャスト街きよ
本体曲線部用



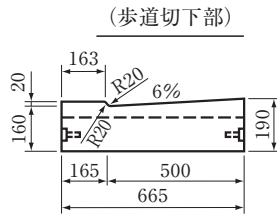
本体曲線部用

R=2, 3, 4, 5, 6.5, 8mが可能。

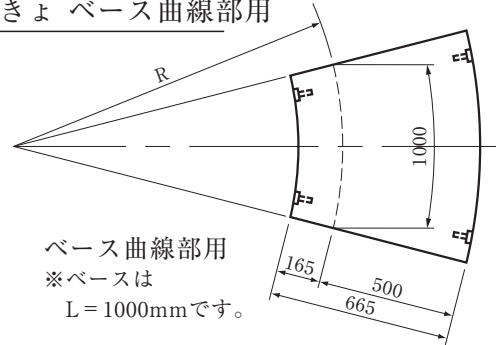
歩道摺り付け用：一段斜・二段斜・三段斜の曲線部も可能です。

※L=600mmです。

プレキャスト街きよ ベース曲線部用



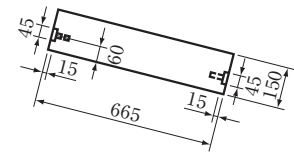
(歩道切下部)



ベース曲線部用

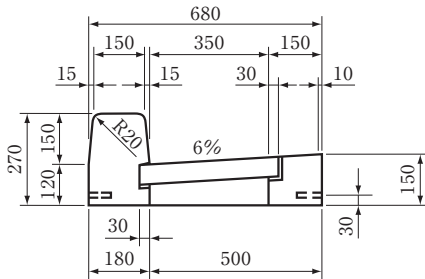
※ベースは

L=1000mmです。

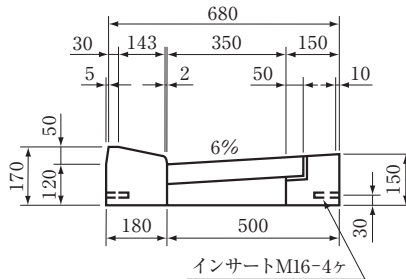


連結用縁塊

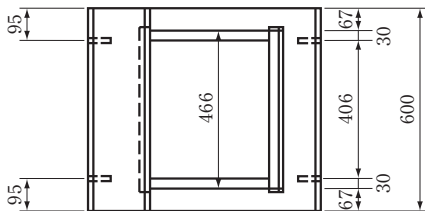
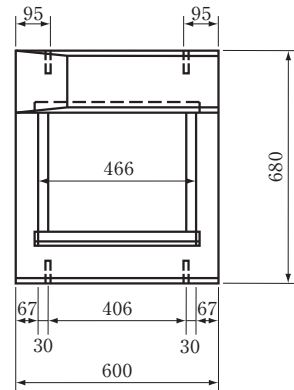
(一般部)



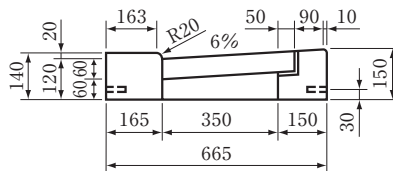
(車道切下部)



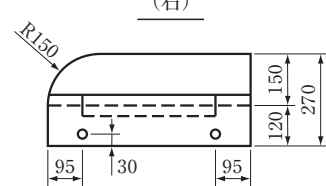
(端末部)



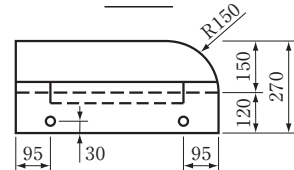
(歩道切下部)



(右)



(左)



プレキャスト街きよます縁塊 155SF型

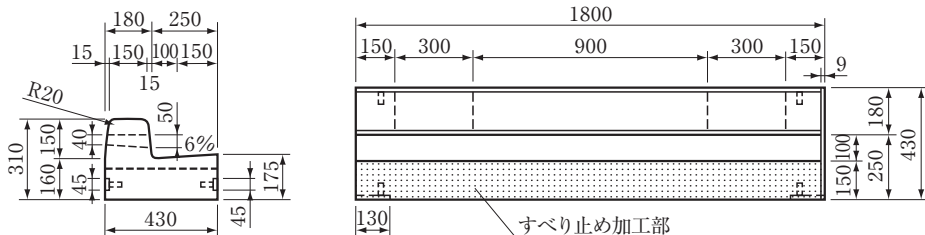
コード番号	呼び名	呼び寸法 (mm)	重量 (kg)
14715	プレキャスト街きよます縁塊 155SF型 一般部	680×270×600	112
14716	〃 〃 車道部	680×20/50×600	86
14703	〃 155型 歩道部	665×20×600	80
14717・14718	〃 155SF型 端末部	680×270×600	105

※低騒音・透水舗装用水抜きタイプ
もあります。

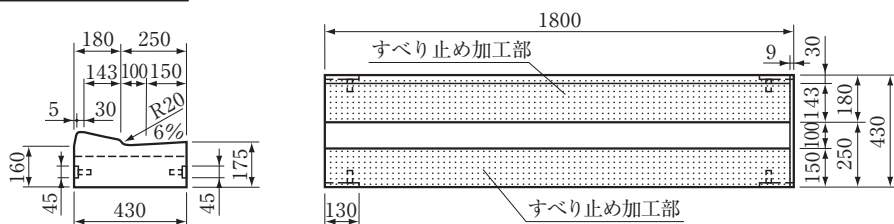
プレキャスト街きょ155SF-25型・エプロンブロック(155S型, 25型)

プレキャスト街きょ155SF-25型

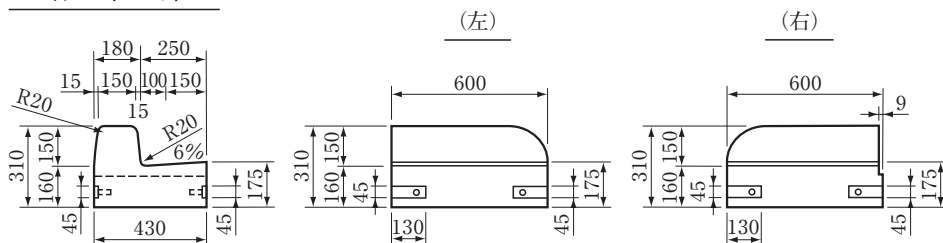
一般部



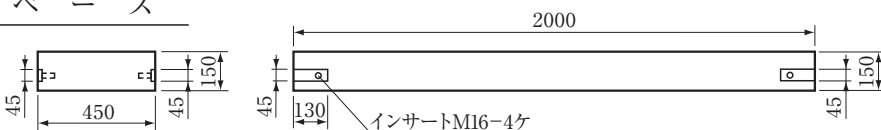
乗入れ部



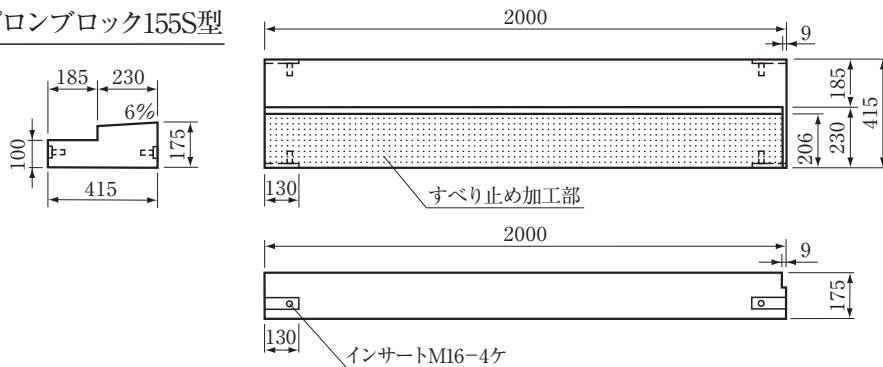
端末部



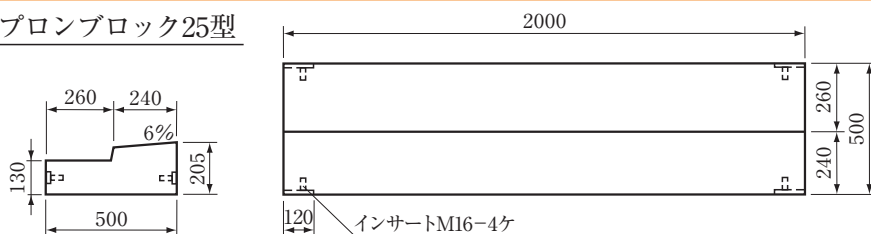
ベース



エプロンブロック155S型

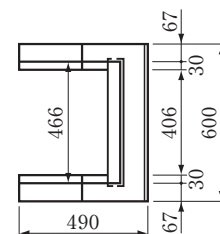
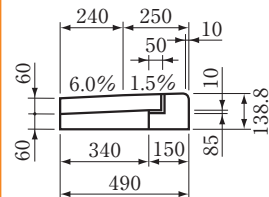


エプロンブロック25型



コの字縁塊

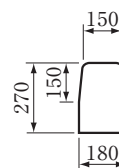
(特殊勾配)



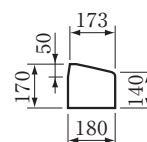
縁石ブロック

(縁塊用)

一般部



乗入れ部



※各タイプ詳細についてはお問い合わせ下さい。 ※すべり止め加工製品と滑面製品も有ります。