

プレキャストRC床版(鉄筋コンクリート床版)

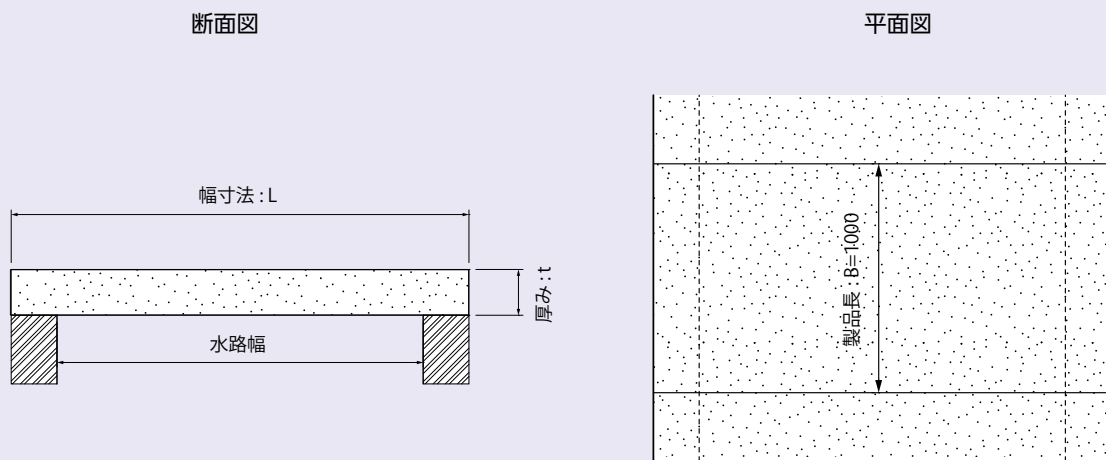
特長

- ・新設水路や既設柵渠などの蓋掛けに用いる鉄筋コンクリート構造のプレキャスト床版です。
- ・工場製品ですから、工期は短縮され、工程管理も簡素化されます。
- ・少量の注文にも対応しております。

設計条件

- ・T荷重(横断)の場合：T-25(大型車程度), T-14(中型車程度), T-3(乗用車程度)
 - ・分布荷重の場合：W=5kN/m²(歩道用)
 - ・土かぶり：h = 0 ~ 1000mm
- (注) 上記の設計条件以外の場合は別途検討が必要になりますのでご相談ください。

形状寸法



- ・床版の構造は、鉄筋コンクリート構造となります。
- ・床版の掛り部分の寸法は床版厚み (t 寸法) 程度を標準とします。

単位:mm

T - 25 用 (大型車)				T - 14 用 (中型車程度)			
幅 L	厚み t			幅 L	厚み t		
	土かぶり 0	土かぶり 500	土かぶり 1000		土かぶり 0	土かぶり 500	土かぶり 1000
1000	180	190	200	1000	140	120	130
1200	190	190	200	1200	150	130	140
1400	200	190	200	1400	160	140	150
1600	220	190	210	1600	170	150	160
1800	230	210	210	1800	190	170	170
2000	250	230	230	2000	200	180	180
2200	260	240	240	2200	210	200	190
2400	280	260	240	2400	220	210	210
2600	290	270	250	2600	230	230	220
2800	300	290	270	2800	240	240	230
3000	310	300	290	3000	250	250	240
3200	330	320	310	3200	260	260	260
3400	340	340	330	3400	270	270	270
3600	350	350	340	3600	280	290	290
3800	360	360	360	3800	290	300	300
4000	370	370	370	4000	300	310	310

(注1) 上記寸法は、標準寸法であり、水路幅・床版掛り寸法・設計条件により変わることがあります。

(注2) 標準寸法以外も詳細設計を行い検討致しますので、ご相談下さい。

プレキャストRC床版(鉄筋コンクリート床版)

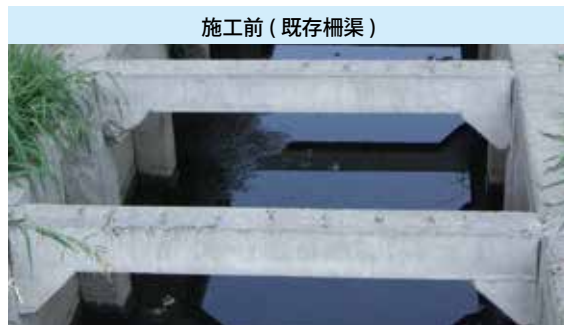
単位:mm

T - 3 用 (乗用車程度)				W = 5 kN/m ² 用 (歩道用)			
幅 L	厚み t			幅 L	厚み t		
	土かぶり 0	土かぶり 500	土かぶり 1000		土かぶり 0	土かぶり 500	土かぶり 1000
1000	100	100	100	1000	100	100	100
1200	100	100	100	1200	100	100	100
1400	100	100	100	1400	100	100	100
1600	100	100	120	1600	100	100	110
1800	110	110	130	1800	100	100	120
2000	110	120	140	2000	100	110	130
2200	120	130	150	2200	100	120	140
2400	130	140	160	2400	100	130	150
2600	130	150	170	2600	100	140	170
2800	140	160	180	2800	100	150	180
3000	140	170	190	3000	110	160	190
3200	150	180	210	3200	120	170	200
3400	150	190	220	3400	120	180	210
3600	160	200	230	3600	130	190	230
3800	170	210	240	3800	140	200	240
4000	170	220	250	4000	150	210	260

(注1) 上記寸法は、標準寸法であり、水路幅・床版掛け寸法・設計条件により変わることがあります。

(注2) 標準寸法以外も詳細設計を行い検討致しますので、ご相談下さい。

施工例

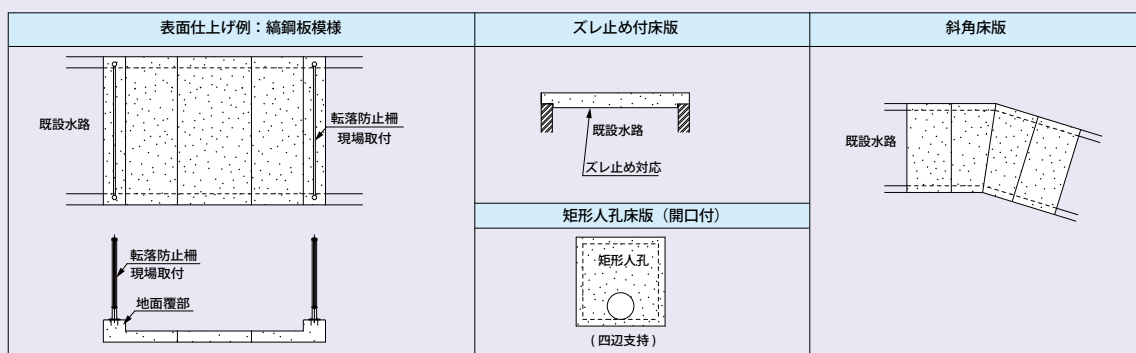


滑り止め表面処理

- ・ 表面仕上げを縞鋼板模様とすることも可能です。
- ・ その他の滑り止め対策についてはご相談下さい。



その他のRC床版



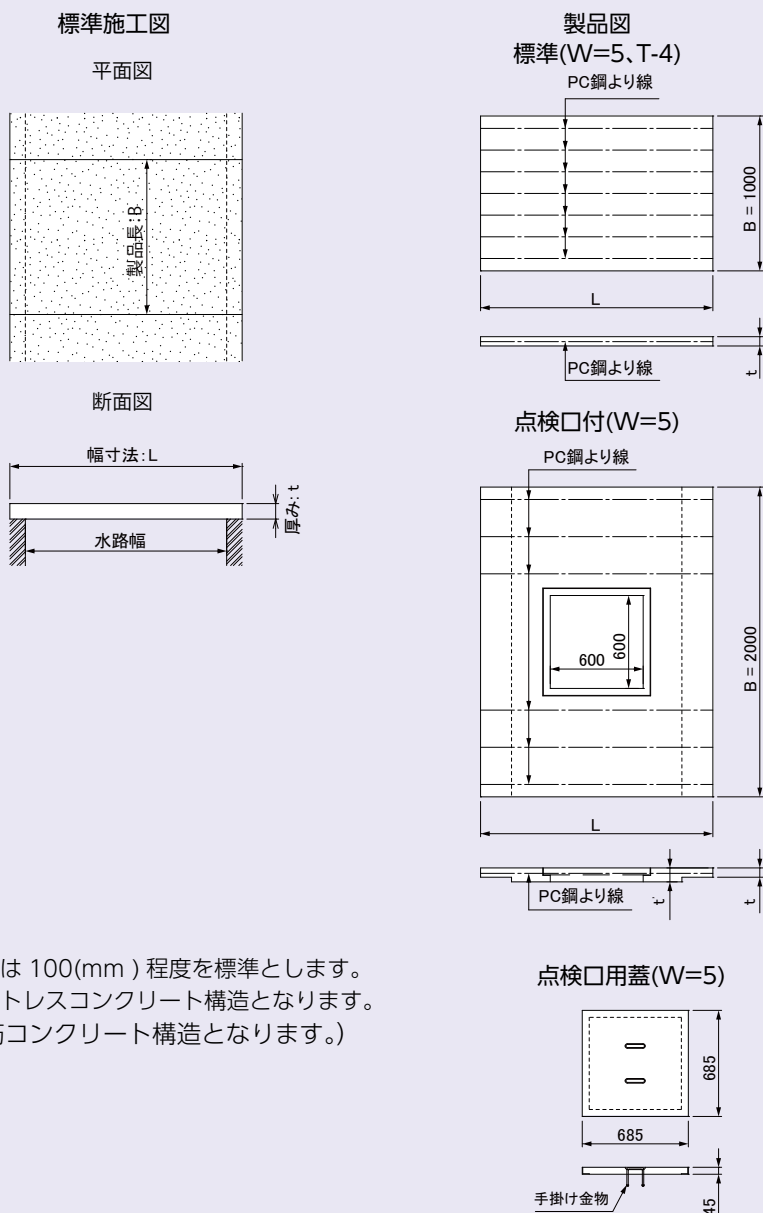
特長

- ・新設水路や既設柵渠などの蓋掛けに用いるプレストレストコンクリート構造のプレキャスト床版です。
 - ・RC床版(鉄筋コンクリート構造)に比べ、部材厚が薄く、設置後のたわみ(変位量)が少ないという優れた性能を持っています。
 - ・工場製品ですから、工期は短縮され、工程管理も簡素化されます。
- (注) ご注文数等により、RC床版(鉄筋コンクリート床版)での対応をお願いする場合がございますのでご了承下さい。

設計条件

- ・T荷重(横断)の場合: T-3・T-4(乗用車程度)
 - ・分布荷重の場合: $W=5\text{kN/m}^2$ (歩道用)
 - ・土かぶり: $h=0\text{mm}$
- (注) 上記の設計条件以外の場合は別途検討が必要になりますのでご相談ください。

形状寸法



- ・床版の掛り部分の寸法は $100(\text{mm})$ 程度を標準とします。
- ・床版の構造は、プレストレストコンクリート構造となります。(点検口用蓋は、鉄筋コンクリート構造となります。)

プレキャストPC床版(プレストレストコンクリート床版)

(土かぶり 0(mm))

単位:mm

標準 W=5kN/m ² (歩道用)		標準 T-3・T-4 (乗用車程度)		点検口付 W=5kN/m ² (歩道用)		
幅 L	厚み t	幅 L	厚み t	幅 L	厚み t	厚み t'
1000 }	60	1000 }	80	1200 }	60	90
1800 }		1200 }		1800 }		
1900 }	70	1300 }	90	1900 }	70	90
2400 }		1500 }		2400 }		
2500 }	80	1600 }	100	2500 }	80	90
2600 }		2000 }		2600 }		
2700 }	90	2100 }	110	2700 }	90	90
2900 }		2500 }		2900 }		
3000 }	100	2600 }	120			
3500 }		3200 }				
3600 }	110	3300 }	130			
3800 }		3400 }				

(注 1) プレストレスの定着長さより、標準タイプの幅 L は 1000(mm) 以上となります。

(注 2) 点検口付 (開口 600 × 600) の幅 L は 1200(mm) 以上となります。

(注 3) 上表の寸法は、標準寸法であり、水路幅・床版掛り寸法・設計条件により変わることがあります。

(注 4) 標準寸法以外も詳細設計を行い検討致しますので、ご相談下さい。

施工例



滑り止め表面処理

- ・表面仕上げを縞鋼板模様とすることも可能です。
- ・その他の滑り止め対策についてはご相談下さい。

表面仕上げ例：縞鋼板模様



共同溝

ボックスカルバート

防火水槽

ボックスガレージ

L型擁壁

水路

貯留槽

河川護岸基礎用
ブロック

ATMブース

組立歩道

建築部材